

UNE SOLUTION REDOUTABLE CONTRE LES MOUCHES DES FRUITS

UNE RÉFÉRENCE SUR LE MARCHÉ À L'EFFICACITÉ PROUVÉE

Action ciblée

Haute efficacité

Haute persistance
d'action



BACTROCERA BLOCK®



BIOINSECTICIDE

MANGUE / AVOCAT / PIMENT

BACTROCERA-BLOCK®

BIOINSECTICIDE

BACTROCERA-BLOCK® est une solution de type piège conçue pour lutter contre les mouches ravageuses *Bactrocera dorsalis* (mouche orientale des fruits), *Bactrocera latifrons* (mouche du piment) et *Bactrocera zonata* (mouche de la pêche). Cette solution associe un dispositif de piégeage et un support imprégné d'une phéromone femelle spécifique, combinée à un insecticide. En attirant et en éliminant les mâles, le système réduit la population avant la ponte, limitant ainsi les dégâts sur les fruits et les pertes économiques. Grâce à son mode d'action, **BACTROCERA-BLOCK®** aide à la gestion des résistances des insectes.

AVANTAGES

- Contrôle ciblé des mouches des fruits.
- Protège les auxiliaires.
- Longue persistance d'action.
- Réduction durable des populations adultes (males & femelles).
- Excellent pour le monitoring et pour le mass trapping.
- Compatible agriculture biologique.
- Mode d'action innovant.
- Sécurité accrue pour l'opérateur et l'environnement.
- Limite les risques de résistance.
- Solution idéale pour marchés export exigeants.
- Zero résidus & 0 DAR.

*Pour plus de détails et de précautions d'utilisation, se référer à l'étiquette.

BÉNÉFICES



Rentabilité
Longue persistance d'action



Sécurité
Aucune toxicité,
écotoxicité



Performance
Jusqu'à 80% d'efficacité



Usage biologique
Zero résidu

CULTURES / RAVAGEURS	DOSE	APPLICATION	DAR(J)*
Mangues <i>Ceratitis spp.</i> <i>Bactrocera spp.</i>	20 dispositifs/ha Soit 4,55x10 ⁹ spores/ha	Renouveler les dispositifs toutes les 6 semaines Suspendre chaque dispositif à une branche solide, à 1,5m du sol	0

*DAR (Délai Avant Récolte) - J = Jours

Porter des gants et un masque pour manipuler le produit. Ne pas le laisser à la portée des enfants.

COMPOSITION

Bloc de bois imprégné de **Méthyl-Eugenol** (75%)
et de **Deltaméthrine** (25%)

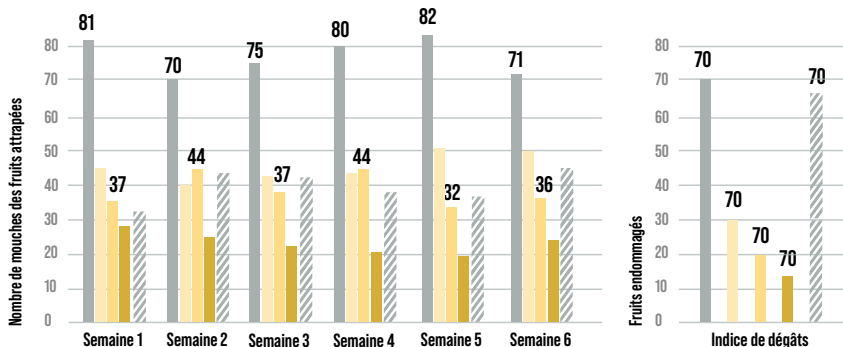
PACKAGING

Kit: Dispositif plastique + Bloc appât de bois imprégné d'insecticide et d'attractant

PLUS D'INFORMATION

- Témoin
- BACTROCERA-BLOCK @5 Traps/ha
- BACTROCERA-BLOCK @10 Traps/ha
- BACTROCERA-BLOCK @15 Traps/ha
- ▨ Ref ATTRACT&KILL @25 Traps/ha

Essais d'efficacité contre *Bactrocera dorsalis* sur Avocat



NOTES

BACTROCERA-BLOCK®

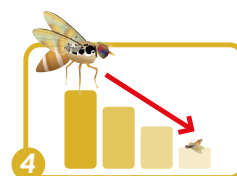
Mode d'action



1 Attraction
L'attractant (food lure ou male lure) attire l'adulte vers le dispositif;
Rémanence d'action de 6 semaines.



2 Contamination
Contact entre l'adulte et le bloc appât (phéromone+insecticide) à l'intérieur du dispositif



4
Supprimer les mâles stoppe la reproduction et la population globale s'effondre au cycle suivant



3
Mort instantanée des mouches par contact avec l'insecticide du bloc



Marketing

ELEPHANT VERT FRANCE
5 Cours du Danube 77700 SERRIS France
+33 (0)1 60 17 98 14
export_evfrance@elephant-vert.com
www.elephant-vert.com